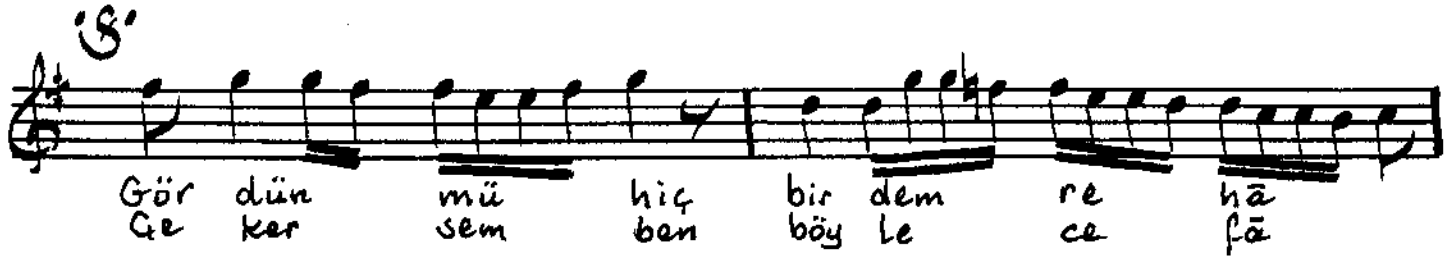


# MÂHUR SARKI

Aksak

Markar Ağa



Zülfün ucunda mehlîkâ  
Gördün mü hiç bir dem rehâ  
Nedir cürmün a bî-vefâ  
Çekersen ben böyle cefâ  
Sürme yesin böyle safâ

Df. 184-27/23

Muallim İsmail Hakkı Beyin T.E.T. deki  
kolleksiyonundan yazıldı.

Ömer Koral